

Wild- und Wanderpark in Silz

Hauptstraße Wild- und
Wanderpark
76857 Silz

Tel: +49 6346 5588

info@wildpark-silz.de
<https://wildpark-silz.de/>

Fotos zur Einrichtung



Eingang Wild- und
Wanderpark in Silz

©Christian Bohr



Spielplatz am
Eingangsbereich

©Wild- und Wanderpark in
Silz

102 Parkplatz



Parkplatz

©Christian Bohr



Schild Parkplatz

©Christian Bohr

102.101 Es ist ein Parkplatz vorhanden.

102.201 Es ist mindestens 1 Parkplatz für Menschen mit Behinderung vorhanden.

102.102 Es gibt 2 Stellplatz/-plätze für Menschen mit Behinderung.

102.104 Stellplatzbreite: 350 cm

102.105 Stellplatzlänge: 550 cm

102.109 Der Parkplatz ist von der Oberflächenbeschaffenheit her erschütterungsarm und leicht begeh- und befahrbar (z.B. Asphalt, engfugige Platten, etc.).

102.108 Entfernung des Stellplatzes/der Stellplätze für Menschen mit Behinderung zum Eingangsbereich: 60 m

102.103 Der Stellplatz / die Stellplätze für Menschen mit Behinderung ist/sind gekennzeichnet.

103 Bussteig Silz Wildpark



Bussteig Silz Wildpark

©Christian Bohr

103.000 Es gibt eine Haltestelle des öffentlichen Personennahverkehrs (ÖPNV) in max. 100m Entfernung vom Eingang/Zugang.

103.114 Entfernung der Haltestelle für Menschen mit Behinderung zum Eingangsbereich: 50 m

103.104 Breite der Bewegungsfläche entlang des Bahn-/Bussteigs/Schiffsanlegers: 200 cm

103.105 Es sind Sitzgelegenheiten vorhanden.

103.115 Es sind keine visuell kontrastreichen Bodenindikatoren (z.B. Leitstreifen) vorhanden.

103.116 Es sind keine taktil erfassbaren Bodenindikatoren (z.B. Leitstreifen) vorhanden.

103.108 Schriftliche Haltestelleninformationen sind vorhanden.

103.109 Es sind keine akustischen Haltestelleninformationen vorhanden.

103.110 Die Haltestelle ist nicht bildhaft gekennzeichnet.

103.111 Die verschiedenen Verkehrslinien sind nicht farblich unterschiedlich gekennzeichnet.

103.112 Die verschiedenen Verkehrslinien sind nicht durch Symbole unterschiedlich gekennzeichnet.

104 Eingangsbereich



Eingangsbereich

©Christian Bohr



Eingangsbereich

©Christian Bohr



Tür Eingangsbereich

©Christian Bohr

104.101 Name bzw. Logo des Betriebes/der Einrichtung sind von außen klar erkennbar.

104.102 Der Eingangsbereich ist nicht visuell kontrastreich zur Umgebung abgesetzt.

104.104 Der Eingangsbereich ist nicht durch einen taktil wahrnehmbaren Bodenbelagswechsel erkennbar.

NEU Der Eingang / Zugang ins Gebäude ist stufenlos möglich.

206.100 Eingangstür

206.101 Ist die Tür eine Karussell- oder Rotationstür? Nein

206.103 Lichte Breite des Durchgangs: 107 cm

206.103.2 Art der Tür: Einflügel

206.104 Die Tür wird mit eigenem Kraftaufwand geöffnet. Die Tür wird durch eine Servicekraft geöffnet.

206.105 Die Tür bzw. der Türrahmen ist nicht visuell kontrastreich zur Umgebung abgesetzt.

206.106 Sind Glastüren (Ganzglastüren) mit Sicherheitsmarkierungen in Höhe von 40–70 cm und 120–160 cm gekennzeichnet? Nicht Anwendbar

206.109.1 BREITE der kleineren Bewegungsfläche vor/hinter der Tür: 150 cm

206.109.2 TIEFE der kleineren Bewegungsfläche vor/hinter der Tür: 150 cm

206.108 Höhe der Türschwelle: 0 cm

Schalter/Tresen/Kasse

105 Kasse



Kasse

©Christian Bohr



Kasse

©Christian Bohr



Preistafel

©Christian Bohr

105.111 Die Gehbahn von der Eingangstür zum Schalter/Tresen/zur Kasse ist nicht mit visuell kontrastreichen Markierungen (z.B. Teppich) gekennzeichnet.

105.112 Die Gehbahn von der Eingangstür zum Schalter/Tresen/zur Kasse ist nicht mit taktil erfassbaren Markierungen (z.B. Bodenindikatoren) gekennzeichnet.

105.103 Der Schalter/Tresen/die Kasse ist von der Eingangstür aus direkt sichtbar.

105.104 BREITE der Bewegungsfläche vor dem Schalter/Tresen/der Kasse: 150 cm

105.104 TIEFE der Bewegungsfläche vor dem Schalter/Tresen/der Kasse: 150 cm

105.108 Der Schalter/Tresen/die Kasse ist an der höchsten Stelle 104 cm hoch.

105.108 Der Schalter/Tresen/die Kasse ist an der niedrigsten Stelle 104 cm hoch.

105.109 Es ist keine andere, gleichwertige Kommunikationsmöglichkeit im Sitzen vorhanden.

105.106 Es ist ein Kassendurchgang vorhanden.

105.106 Der Kassendurchgang ist 107 cm breit.

105.107 Ist das Kassendisplay/die Preisangabe an der Kasse gut erkennbar (z.B. groß oder schwenkbar)?
Nicht Anwendbar

105.000 Anmerkungen für die Prüfstelle: Der Kassendurchgang ist gleich mit der Tür im Modul Eingangsbereich.

105 Schalter Kiosk



Schalter Kiosk

©Christian Bohr



Schalter Kiosk

©Christian Bohr

105.111 Die Gehbahn von der Eingangstür zum Schalter/Tresen/zur Kasse ist nicht mit visuell kontrastreichen Markierungen (z.B. Teppich) gekennzeichnet.

105.112 Die Gehbahn von der Eingangstür zum Schalter/Tresen/zur Kasse ist nicht mit taktil erfassbaren Markierungen (z.B. Bodenindikatoren) gekennzeichnet.

105.103 Der Schalter/Tresen/die Kasse ist von der Eingangstür aus direkt sichtbar.

105.104 BREITE der Bewegungsfläche vor dem Schalter/Tresen/der Kasse: 150 cm

105.104 TIEFE der Bewegungsfläche vor dem Schalter/Tresen/der Kasse: 150 cm

105.108 Der Schalter/Tresen/die Kasse ist an der höchsten Stelle 101 cm hoch.

105.108 Der Schalter/Tresen/die Kasse ist an der niedrigsten Stelle 101 cm hoch.

105.109 Es ist keine andere, gleichwertige Kommunikationsmöglichkeit im Sitzen vorhanden.

105.106 Ist ein Kassendurchgang vorhanden? Nein

105.107 Das Kassendisplay/die Preisangabe an der Kasse ist nicht gut erkennbar (z.B. groß oder schwenkbar).

106 Speiseraum



Tür Speiseraum

©Christian Bohr



Speiseraum

©Christian Bohr



Speiseraum

©Christian Bohr



Speiseraum

©Christian Bohr



Speisekarte

©Christian Bohr

206.100 Tür zum Speiseraum

206.101 Ist die Tür eine Karussell- oder Rotationstür? Nein

206.103 Lichte Breite des Durchgangs: 105 cm

206.103.2 Art der Tür: Einflügel

206.104 Die Tür wird mit eigenem Kraftaufwand geöffnet.

206.105 Die Tür bzw. der Türrahmen ist visuell kontrastreich zur Umgebung abgesetzt.

206.106 Sind Glastüren (Ganzglastüren) mit Sicherheitsmarkierungen in Höhe von 40–70 cm und 120–160 cm gekennzeichnet? Nicht Anwendbar

206.109.1 BREITE der kleineren Bewegungsfläche vor/hinter der Tür: 150 cm

206.109.2 TIEFE der kleineren Bewegungsfläche vor/hinter der Tür: 150 cm

206.108 Höhe der Türschwelle: 0 cm

106.201 Breite des schmalsten Durchgangs im Raum: 123 cm

106.202 Es sind keine Hindernisse, z.B. in den Raum ragende Gegenstände, vorhanden.

106.401 Es sind unterfahrbare Tische (Maximalhöhe 80 cm, Unterfahrbarkeit in einer Höhe von 67 cm und einer Tiefe von 30 cm) vorhanden.

106.401 Anzahl: ca. 16 Tisch/Tische

106.402 Es gibt Tische mit heller und blendfreier Beleuchtung.

106.402 Anzahl: ca. 16 Tisch/Tische

106.403 Es sind Tische vorhanden, an denen keine Lampen stehen oder hängen, die das Gesichtsfeld bzw. den Blickkontakt stören.

106.403 Anzahl: ca. 16 Tisch/Tische

106.404 Es gibt Sitzbereiche mit geringen Umgebungsgeräuschen (z.B. Sitzecke, separater Raum).

106.404 Anzahl: ca. 7 Tisch/Tische

106.500 Speisekarte

106.501 Die Schrift der Speisekarte ist schnörkellos und visuell kontrastreich gestaltet.

106.503 Es ist keine Speisekarte in Großschrift vorhanden.

106.504 Es ist keine Speisekarte mit Bildern vorhanden und die Speisen werden nicht sichtbar präsentiert.

109 Pavillon



Pavilion

©Christian Bohr



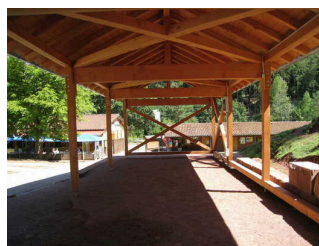
Zugang Pavilion

©Christian Bohr



Pavilion

©Christian Bohr



Pavilion

©Christian Bohr

206.100 Tür zum Raum Nein

109.215 BREITE des Raums: 4 m

109.215 TIEFE des Raums: 16 m

109.201 Breite des schmalsten Durchgangs im Raum: 300 cm

109.205 Es sind keine Hindernisse, z.B. in den Raum ragende Gegenstände, vorhanden.

109.209 Es sind keine Sitzgelegenheiten vorhanden.

109.206 Handelt es sich bei dem Raum um ein Foyer oder eine Hotellobby? Nein

109.000 Anmerkungen für den Gast: Der Zugang hat eine Neigung von 10% auf einem 1 m.

111 Spielplatz



Spielplatz

©Christian Bohr



Spielplatz

©Christian Bohr



Spielplatz

©Christian Bohr



Spielplatz

©Christian Bohr

111.101 Der Spielbereich ist auch mit dem Rollstuhl befahrbar.

111.102 BREITE der kleinsten Bewegungsfläche zwischen den Spielgeräten: 150 cm

111.102 TIEFE der kleinsten Bewegungsfläche zwischen den Spielgeräten: 150 cm

111.105 Die Erlebnisbereiche sind mindestens von Nebenwegen aus erreichbar.

111.106 Es gibt Spielgeräte, die für Rollstuhlfahrer zugänglich und nutzbar sind.

111.107 Es gibt keine Spielgeräte, die für Blinde und Sehbehinderte zugänglich und nutzbar sind.

111.108 Gibt es Klangspiele? Nein

111.109 Gibt es Geruchsspiele? Nein

111.110 Es gibt Sandspielbereiche.

111.110 Es sind keine Umsetzungsmöglichkeiten vom Rollstuhl auf die Sandkasteneinfassung vorhanden.

111.000 Anmerkungen für den Gast: Es gibt einen Matchtisch der auch von Kindern im Rollstuhl genutzt werden kann. Die Fläche davor ist gepflastert.

118 Öffentliches WC



Tür Öffentliches WC

©Christian Bohr



Öffentliches WC

©Christian Bohr



Toilette

©Christian Bohr



Waschbecken

©Christian Bohr

Es ist kein für Menschen mit Behinderung konzipiertes WC vorhanden. Nein

206.100 Tür zum öffentlichen WC

226.103 Lichte Breite des Durchgangs: 93 cm

226.103 Art der Tür: Einflügel

226.204 Die Tür wird mit eigenem Kraftaufwand geöffnet.

226.105 Die Tür bzw. der Türrahmen ist nicht visuell kontrastreich zur Umgebung abgesetzt.

226.109 Die kleinere Bewegungsfläche vor/hinter der Tür ist 150 cm tief und 116 cm breit.

226.110 Die kleinere Bewegungsfläche vor/hinter der Tür ist im Bad/Öff. WC/Hotelzimmer/Raum/etc.

226.108 Höhe der Türschwelle: 0 cm

118.101 Die Tür öffnet nach außen.

118.102 Die WC-Tür ist ohne Schlüssel zu öffnen.

118.200 WC

118.201 Es ist ein Unisex-WC vorhanden.

118.202 Es ist ein WC für Menschen mit Behinderung vorhanden.

118.204 Tiefe der WC-Schüssel: 56 cm

118.205.1 BREITE der Bewegungsfläche LINKS neben dem WC: 30 cm

118.205.2 TIEFE der Bewegungsfläche LINKS neben dem WC: 56 cm

- 118.206.1 BREITE der Bewegungsfläche RECHTS neben dem WC: 95 cm
- 118.206.2 TIEFE der Bewegungsfläche RECHTS neben dem WC: 56 cm
- 118.207.1 BREITE der Bewegungsfläche vor dem WC: 155 cm
- 118.207.2 TIEFE der Bewegungsfläche vor dem WC: 110 cm
- 118.208 Höhe des Toilettensitzes: 42 cm
- 118.209 Es ist ein Haltegriff links vom WC vorhanden.
- 118.210 Höhe des linken Haltegriffes: 61 cm
- 118.211 Länge des linken Haltegriffes: 58 cm
- 118.212 Der Haltegriff links vom WC ist nicht hochklappbar.
- 118.213 Es ist ein Haltegriff rechts vom WC vorhanden.
- 118.214 Höhe des rechten Haltegriffes: 80 cm
- 118.215 Länge des rechten Haltegriffes: 60 cm
- 118.216 Der Haltegriff rechts vom WC ist hochklappbar.
- 118.217 Es sind links und rechts vom WC Haltegriffe vorhanden.
- 118.217 Der Abstand zwischen dem linken und dem rechten Haltegriff beträgt 93 cm.

118.300 Waschbecken

- 118.301.1 BREITE der Bewegungsfläche vor dem Waschbecken: 155 cm
- 118.301.2 TIEFE der Bewegungsfläche vor dem Waschbecken: 110 cm
- 118.302 Höhe des Waschbeckens (Oberkante vorne): 84 cm
- 118.303 Das Waschbecken ist unterfahrbar in einer Höhe von 67 cm und einer Tiefe von mindestens 30 cm.
- 118.304 Der Spiegel ist im Stehen und Sitzen einsehbar.

118.400 Liege (Stand-/Klappliege – kein Kinderwickeltisch) Nein

- 118.402 Alarmauslöser Nein
- 118.888 Handelt es sich um eine "Toilette für Alle" der Stiftung Leben pur? Nein

Station/Objekt/Exponat außen

119 Gehege Hasen + Meerschweinchen



Gehege Hasen +
Meerschweinchen

©Christian Bohr



Gehege Hasen +
Meerschweinchen

©Christian Bohr



Gehege Hasen +
Meerschweinchen

©Christian Bohr



Schild Gehege Hasen +
Meerschweinchen

©Christian Bohr

119.101 BREITE der Bewegungsfläche vor der Station / dem Objekt/Exponat: 180 cm

119.101 TIEFE der Bewegungsfläche vor der Station / dem Objekt/Exponat: 150 cm

119.102 Es gibt keinen visuellen Kontrast zwischen der Station / dem Objekt/Exponat und der Umgebung.

119.103 Die Station / das Objekt/Exponat ist im Sitzen sichtbar, wahrnehmbar oder erkennbar.

119.104 Die Exponate sind gut ausgeleuchtet.

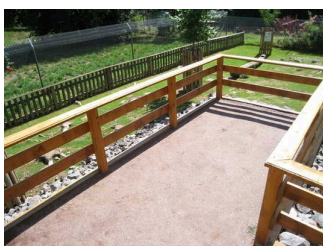
119.200 Gibt es Informationen zur Station/zum Objekt/Exponat? Ja

119.202 Die Informationen sind im Sitzen lesbar.

119.203 Die Informationen sind visuell kontrastreich gestaltet.

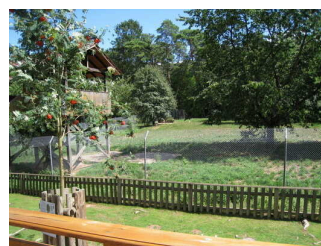
119.204 Die Informationen werden schriftlich vermittelt. Informationen sind fotorealistisch dargestellt.

119 Gehege Wolf



Gehege Wolf

©Christian Bohr



Gehege Wolf

©Christian Bohr

119.101 BREITE der Bewegungsfläche vor der Station / dem Objekt/Exponat: 500 cm

119.101 TIEFE der Bewegungsfläche vor der Station / dem Objekt/Exponat: 196 cm

119.102 Es gibt keinen visuellen Kontrast zwischen der Station / dem Objekt/Exponat und der Umgebung.

119.103 Die Station / das Objekt/Exponat ist im Sitzen sichtbar, wahrnehmbar oder erkennbar.

119.104 Die Exponate sind gut ausgeleuchtet.

119.200 Gibt es Informationen zur Station/zum Objekt/Exponat? Ja

119.202 Die Informationen sind im Sitzen lesbar.

119.203 Die Informationen sind visuell kontrastreich gestaltet.

119.204 Die Informationen werden schriftlich vermittelt. Informationen sind fotorealistisch dargestellt.

119.000 Anmerkungen für den Gast: Als Standort wurde die Aussichtsplattform am Ende der Rampe erhoben.

119 Gehege Pferde



Gehege Pferde

©Christian Bohr



Schild Gehege Pferde

©Christian Bohr

119.101 BREITE der Bewegungsfläche vor der Station / dem Objekt/Exponat: 150 cm

119.101 TIEFE der Bewegungsfläche vor der Station / dem Objekt/Exponat: 150 cm

119.102 Es gibt keinen visuellen Kontrast zwischen der Station / dem Objekt/Exponat und der Umgebung.

119.103 Die Station / das Objekt/Exponat ist im Sitzen sichtbar, wahrnehmbar oder erkennbar.

119.104 Die Exponate sind gut ausgeleuchtet.

119.200 Gibt es Informationen zur Station/zum Objekt/Exponat? Ja

119.202 Die Informationen sind im Sitzen lesbar.

119.203 Die Informationen sind visuell kontrastreich gestaltet.

119.204 Die Informationen werden schriftlich vermittelt. Informationen sind fotorealistisch dargestellt.

119 Gehege Wisente



Gehege Wisente

©Christian Bohr



Blick auf das Wisent-Gehege vom Aussichtspunkt

©Christian Bohr



Schild Gehege Wisente

©Christian Bohr

119.101 BREITE der Bewegungsfläche vor der Station / dem Objekt/Exponat: 150 cm

119.101 TIEFE der Bewegungsfläche vor der Station / dem Objekt/Exponat: 150 cm

119.102 Es gibt keinen visuellen Kontrast zwischen der Station / dem Objekt/Exponat und der Umgebung.

119.103 Die Station / das Objekt/Exponat ist im Sitzen sichtbar, wahrnehmbar oder erkennbar.

119.104 Die Exponate sind gut ausgeleuchtet.

119.200 Gibt es Informationen zur Station/zum Objekt/Exponat? Ja

119.202 Die Informationen sind im Sitzen lesbar.

119.203 Die Informationen sind visuell kontrastreich gestaltet.

119.204 Die Informationen werden schriftlich vermittelt. Informationen sind fotorealistisch dargestellt.

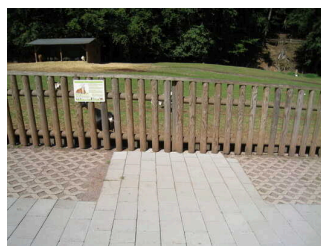
119.000 Anmerkungen für den Gast: Die Wisente sind noch besser vom Aussichtspunkt oberhalb des Geheges zu sehen.

119 Gehege Ziegen + Ponies



Gehege Ziegen + Ponies

©Christian Bohr



Gehege Ziegen + Ponies

©Christian Bohr



Schild Gehege Ziegen + Ponies

©Christian Bohr

119.101 BREITE der Bewegungsfläche vor der Station / dem Objekt/Exponat: 180 cm

119.101 TIEFE der Bewegungsfläche vor der Station / dem Objekt/Exponat: 150 cm

119.102 Es gibt keinen visuellen Kontrast zwischen der Station / dem Objekt/Exponat und der Umgebung.

119.103 Die Station / das Objekt/Exponat ist im Sitzen sichtbar, wahrnehmbar oder erkennbar.

119.104 Die Exponate sind gut ausgeleuchtet.

119.200 Gibt es Informationen zur Station/zum Objekt/Exponat? Ja

119.202 Die Informationen sind im Sitzen lesbar.

119.203 Die Informationen sind visuell kontrastreich gestaltet.

119.204 Die Informationen werden schriftlich vermittelt. Informationen sind fotorealistisch dargestellt.

119 Gehege Frettchen



Gehege Frettchen

©Christian Bohr



Schild Gehege Frettchen

©Christian Bohr

119.101 BREITE der Bewegungsfläche vor der Station / dem Objekt/Exponat: 150 cm

119.101 TIEFE der Bewegungsfläche vor der Station / dem Objekt/Exponat: 150 cm

119.102 Es gibt keinen visuellen Kontrast zwischen der Station / dem Objekt/Exponat und der Umgebung.

119.103 Die Station / das Objekt/Exponat ist im Sitzen sichtbar, wahrnehmbar oder erkennbar.

119.104 Die Exponate sind gut ausgeleuchtet.

119.200 Gibt es Informationen zur Station/zum Objekt/Exponat? Ja

119.202 Die Informationen sind im Sitzen lesbar.

119.203 Die Informationen sind nicht visuell kontrastreich gestaltet.

119.204 Die Informationen werden schriftlich vermittelt. Informationen sind fotorealistisch dargestellt.

121 Alarm/Hilfsmittel

121.101 Es gibt keinen Alarm.

121.(204) Gibt es einen oder mehrere Aufzüge? Nein

121.201 Gibt es einen Counter/eine Rezeption? Ja

121.201 Es gibt keine induktive Höranlage am Schalter/Tresen/an der Rezeption.

121.202 Gibt es andere (Tagungs-) Räume? Nein

107.000 Gibt es Schlafräume/Schlafzimmer? Nein

121.301 Assistenzhunde dürfen nicht mitgebracht werden.

121.401 Werden sonstige Hilfsmittel angeboten? Nein

121.402 Gibt es eine barrierefreie Homepage, die geprüft oder zertifiziert wurde (Nachweis z.B. BIK 95 usw. muss vorliegen)? Nein

106.502 Gibt es eine Speisekarte? Ja

106.502 Es ist keine Speisekarte in Brailleschrift oder auf einer barrierefreien Internetseite verfügbar.

107.408 Gibt es Schlafräume (in Hotel, Pension, Ferienwohnung etc.)? Nein

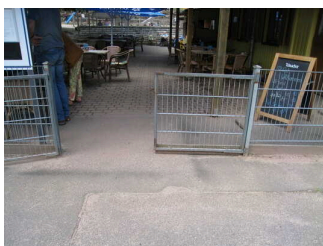
117.207 Sind weitläufige Ausstellungsräume mit Exponaten vorhanden? Ja

117.207 Es sind keine technischen Möglichkeiten der Informationsvermittlung vorhanden.

121.301.1 Werden Führungen für Menschen mit Behinderung angeboten?

(HINWEIS: Bei Antwort "Ja" bitte einen Teilbereich Führungen anlegen und den Modulbogen 301 Führungen komplett ausfüllen) Nein

123 Außengastronomie



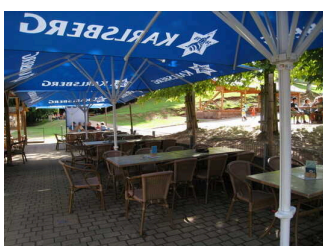
Tür
Außengastronomie

©Christian Bohr



Außengastronomie

©Christian Bohr



Außengastronomie

©Christian Bohr

Tür zur Außengastronomie

206.101 Ist die Tür eine Karussell- oder Rotationstür? Nein

206.103 Lichte Breite des Durchgangs: 200 cm

206.103.2 Art der Tür: Zweiflügel

206.104 Die Tür wird mit eigenem Kraftaufwand geöffnet.

206.105 Die Tür bzw. der Türrahmen ist nicht visuell kontrastreich zur Umgebung abgesetzt.

206.106 Sind Glastüren (Ganzglastüren) mit Sicherheitsmarkierungen in Höhe von 40–70 cm und 120–160 cm gekennzeichnet? Nicht Anwendbar

206.109.1 BREITE der kleineren Bewegungsfläche vor/hinter der Tür: 150 cm

206.109.2 TIEFE der kleineren Bewegungsfläche vor/hinter der Tür: 150 cm

206.108 Höhe der Türschwelle: 0 cm

Der Weg / die Fläche ist von der Oberflächenbeschaffenheit her erschütterungsarm und leicht begeh- und befahrbar (z.B. Asphalt, engfugige Platten, etc.).

Die Fläche der Außengastronomie ist etwa 20 m x 8 m groß (Tiefe x Breite).

Der schmalsten Durchgangs in der Außengastronomie ist 200 cm breit.

Es sind keine Hindernisse, z.B. in den Raum / die Außengastronomiefläche ragende Gegenstände, vorhanden.

Es sind unterfahrbare Tische (Maximalhöhe 80 cm, Unterfahrbarkeit in einer Höhe von 67 cm und einer Tiefe von 30 cm) vorhanden.

Es sind 15 unterfahrbare Tische (Maximalhöhe 80 cm, Unterfahrbarkeit in einer Höhe von 67 cm mit einer Tiefe von mind. 30 cm) vorhanden.

Es sind Tische vorhanden, an denen keine Gegenstände das Gesichtsfeld bzw. den Blickkontakt mit dem gegenüber Sitzenden stören.

Es gibt eine Speise-/Getränkekarte.

Die Schrift der Speise-/Getränkekarte ist schnörkellos und visuell kontrastreich gestaltet.

Es ist keine Speise-/Getränkekarte in Großschrift vorhanden.

Es ist keine Speise-/Getränkekarte in Brailleschrift vorhanden.

Es ist keine Speisekarte mit Bildern vorhanden und die Speisen werden nicht sichtbar präsentiert.

Die Speise-/Getränkekarte wird nicht auf einer barrierefreien Website dargestellt.

Es gibt einen am Service am Platz sowie die Möglichkeit der Selbstbedienung/-abholung.

130 visuell taktile Gestaltung

130.100 Teil 1: Bedienelemente (z.B. Türgriffe, Lichtschalter, Steckdosen, Notruftaster) Ja

130.001 Die Bedienelemente (z.B. Türgriffe, Lichtschalter, Notruftaster) sind im gesamten Gebäude/Objekt taktil erfassbar.

130.002 Die Bedienelemente (z.B. Türgriffe, Lichtschalter, Notruftaster) sind überwiegend visuell kontrastreich gestaltet.

130.200 Teil 2: Gehbahnen in Fluren, Gängen, Wegen, Räumen Ja

130.003 Die Gehbahnen in Fluren/Wegen/Gängen sind fast überall visuell kontrastreich zur Umgebung abgesetzt.

130.004 Die Gehbahnen in Fluren/Wegen/Gängen sind überwiegend mit taktil erfassbaren Markierungen gekennzeichnet oder die Wände oder andere bauliche Elemente können überwiegend zur Orientierung genutzt werden.

130.300 Teil 3: Beleuchtung/Ausleuchtung Ja

130.005 Alle erhobenen und für den Gast nutzbaren Bereiche (Eingangsbereich, Kasse/Tresen, Schlafräume, Flure, Gänge) sind gut, d.h. hell und blendfrei, ausgeleuchtet.

130.400 Teil 4: Beschilderung (zur Orientierung) Ja

130.107 Die Beschilderung ist in gut lesbarer Schrift gestaltet.

130.101 Es besteht zwischen Schrift/Piktogramm und Hintergrund ein guter visueller Kontrast.

130.111 Informationen sind nicht taktil erfassbar.

130.110 Informationen zur Orientierung sind in fotorealistischer Darstellung oder in Form von Piktogrammen verfügbar. Informationen zur Orientierung sind in Schriftform verfügbar.

130.109 Es sind keine Informationen vorhanden, die der Orientierung dienen und aus Wörtern bestehen.

WIRD von DSFT-PRÜFSTELLE beantwortet! Nein

Weg außen

201 Weg vom Parkplatz zum Eingang



Weg vom Parkplatz zum Eingang

©Christian Bohr



Weg vom Parkplatz zum Eingang

©Christian Bohr



Weg vom Parkplatz zum Eingang

©Christian Bohr

201.101 Breite des Weges: 200 cm

201.102 Länge des Weges: 60 m

201.103 Der Weg ist von der Oberflächenbeschaffenheit her erschütterungsarm und leicht begeh- und befahrbar (z.B. Asphalt, engfugige Platten, etc.).

201.107 Sind Umlaufschranken vorhanden? Nein

201.109 Sind Poller vorhanden? Nein

201.111.1 Wird die lichte Breite des Weges durch Ausstattungsgegenstände eingeschränkt? Nein

201.112 Maximale Längsneigung des Weges: 6 %

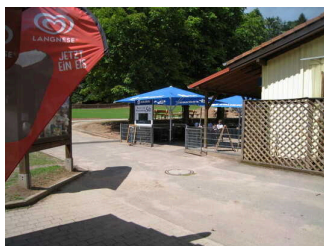
201.113 Maximale Längsneigung über eine Strecke von 10 m.

201.116 Es sind Sitzgelegenheiten vorhanden.

201.117 Die Gehwegbegrenzung ist taktil erfassbar. Die Gehwegbegrenzung ist visuell kontrastreich.

201.119 Das Ziel des Weges ist in Sichtweite.

201 01 | Weg vom Eingang bis zum Ende vom Ziegen + Pony-Gehege



Weg vom Eingang bis zum Ende vom Ziegen + Pony-Gehege

©Christian Bohr



Weg vom Eingang bis zum Ende vom Ziegen + Pony-Gehege

©Christian Bohr



Weg vom Eingang bis zum Ende vom Ziegen + Pony-Gehege

©Christian Bohr



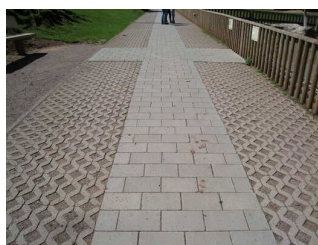
Bänke bei den Hasen und Meerschweinchen

©Christian Bohr



Bank beim Ziegen + Pony-Gehege

©Christian Bohr



Weg vom Eingang bis zum Ende vom Ziegen + Pony-Gehege

©Christian Bohr



Weg vom Eingang bis
zum Ende vom Ziegen
+ Pony-Gehege

©Christian Bohr



Weg vom Eingang bis
zum Ende vom Ziegen
+ Pony-Gehege

©Christian Bohr

201.101 Breite des Weges: 120 cm

201.102 Länge des Weges: 140 m

201.103 Der Weg ist von der Oberflächenbeschaffenheit her erschütterungsarm und leicht begeh- und befahrbar (z.B. Asphalt, engfugige Platten, etc.).

201.107 Sind Umlaufschranken vorhanden? Nein

201.109 Sind Poller vorhanden? Nein

201.111.1 Wird die lichte Breite des Weges durch Ausstattungsgegenstände eingeschränkt? Nein

201.112 Maximale Längsneigung des Weges: 9 %

201.113 Maximale Längsneigung über eine Strecke von 35 m.

201.116 Es sind Sitzgelegenheiten vorhanden.

201.117 Die Gehwegbegrenzung ist visuell kontrastreich. Die Gehwegbegrenzung ist taktil erfassbar.

201.119 Es gibt ein unterbrechungsfreies Wegeleitsystem.

201.000 Anmerkungen für den Gast: In ausreichenden Abständen (Sichtweite) sind Begegnungsflächen vorhanden.

201 Weg vom Hauptweg zum Spielplatz



Weg vom Hauptweg
zum Spielplatz

©Christian Bohr

201.101 Breite des Weges: 150 cm

201.102 Länge des Weges: 30 m

201.103 Der Weg ist von der Oberflächenbeschaffenheit her erschütterungsarm und leicht begeh- und befahrbar (z.B. Asphalt, engfugige Platten, etc.).

201.107 Sind Umlaufschranken vorhanden? Nein

201.109 Sind Poller vorhanden? Nein

201.111.1 Wird die lichte Breite des Weges durch Ausstattungsgegenstände eingeschränkt? Nein

201.112 Maximale Längsneigung des Weges: 3 %

201.113 Maximale Längsneigung über eine Strecke von 5 m.

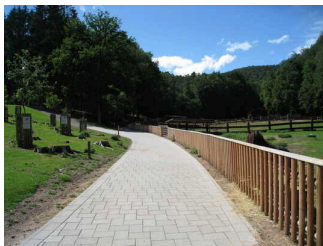
201.116 Es sind Sitzgelegenheiten vorhanden.

201.117 Die Gehwegbegrenzung ist visuell kontrastreich. Die Gehwegbegrenzung ist taktil erfassbar.

201.119 Das Ziel des Weges ist in Sichtweite.

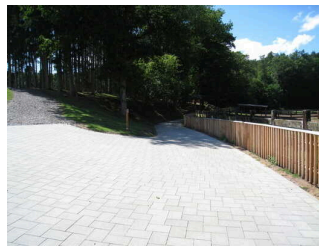
201.000 Anmerkungen für den Gast: Entlang des Weges sind 3 Bänke.

201 02 | Weg vom Ende des Ziegen + Pony-Geheges zum Picknickplatz



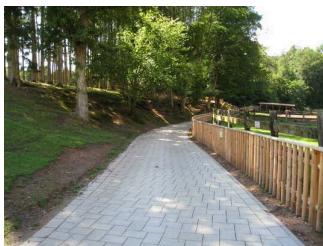
02 | Weg vom Ende des Ziegen + Pony-Geheges zum Picknickplatz

©Christian Bohr



02 | Weg vom Ende des Ziegen + Pony-Geheges zum Picknickplatz

©Christian Bohr



02 | Weg vom Ende des Ziegen + Pony-Geheges zum Picknickplatz

©Christian Bohr



02 | Weg vom Ende des Ziegen + Pony-Geheges zum Picknickplatz

©Christian Bohr



02 | Weg vom Ende des Ziegen + Pony-Geheges zum Picknickplatz

©Daniel Kraus, Wild- und Wanderpark Südliche Weinstrasse GmbH

201.101 Breite des Weges: 400 cm

201.102 Länge des Weges: 130 m

201.103 Der Weg ist von der Oberflächenbeschaffenheit her erschütterungsarm und leicht begeh- und befahrbar (z.B. Asphalt, engfugige Platten, etc.).

201.107 Sind Umlaufschranken vorhanden? Nein

201.109 Sind Poller vorhanden? Nein

201.111.1 Wird die lichte Breite des Weges durch Ausstattungsgegenstände eingeschränkt? Nein

201.112 Maximale Längsneigung des Weges: 9 %

201.113 Maximale Längsneigung über eine Strecke von 60 m.

201.116 Es sind Sitzgelegenheiten vorhanden.

201.117 Die Gehwegbegrenzung ist visuell kontrastreich. Die Gehwegbegrenzung ist taktil erfassbar.

201.119 Es gibt ein unterbrechungsfreies Wegeleitsystem. Das Ziel des Weges ist in Sichtweite.

201 03 | Weg vom Picknickplatz zum Wolfsgehege



Weg vom
Picknickplatz zum
Wolfsgehege

©Christian Bohr



Weg vom
Picknickplatz zum
Wolfsgehege

©Christian Bohr



Aussichtspunkt und
Bank mit Blick auf das
Wisent-Gehege

©Christian Bohr



Weg vom
Picknickplatz zum
Wolfsgehege

©Christian Bohr



Weg vom
Picknickplatz zum
Wolfsgehege

©Christian Bohr



Weg vom
Picknickplatz zum
Wolfsgehege

©Christian Bohr

201.101 Breite des Weges: 200 cm

201.102 Länge des Weges: 80 m

201.103 Der Weg ist von der Oberflächenbeschaffenheit her erschütterungsarm und leicht begeh- und befahrbar (z.B. Asphalt, engfugige Platten, etc.).

201.107 Sind Umlaufschranken vorhanden? Nein

201.109 Sind Poller vorhanden? Nein

201.111.1 Wird die lichte Breite des Weges durch Ausstattungsgegenstände eingeschränkt? Nein

201.112 Maximale Längsneigung des Weges: 8 %

201.113 Maximale Längsneigung über eine Strecke von 8 m.

201.116 Es sind Sitzgelegenheiten vorhanden.

201.117 Die Gehwegbegrenzung ist visuell kontrastreich. Die Gehwegbegrenzung ist taktil erfassbar.

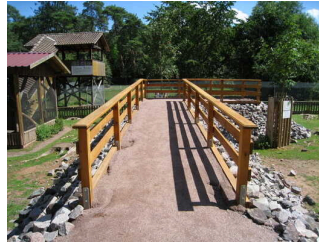
201.119 Es gibt ein unterbrechungsfreies Wegeleitsystem.

203 Rampe am Wolfsgehege



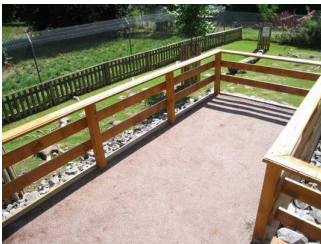
Rampe am
Wolfsgehege

©Christian Bohr



Rampe am
Wolfsgehege

©Christian Bohr



Rampe am
Wolfsgehege

©Christian Bohr

203.000 Es ist eine gebaute Rampe / ein Rampenbauwerk vorhanden! Ja

203.101 Maximale Längsneigung der Rampe: 7 %

203.102 Geringste nutzbare Laufbreite: 162 cm

203.103 Länge des längsten Rampenlaufs: 10 m

203.104.1 Gibt es ein oder mehrere Zwischenpodeste? Nein

203.109 Die Rampe hat einschließlich ggf. vorhandener Podeste eine Gesamtlänge von 10 m.

203.105 Die Rampe hat beidseitige Handläufe.

203.106 Die Handläufe werden am Anfang und Ende nicht waagrecht weitergeführt.

203.107.1 BREITE der Bewegungsfläche vor der Rampe: 150 cm

203.107.2 TIEFE der Bewegungsfläche vor der Rampe: 150 cm

203.108.1 BREITE der Bewegungsfläche am Ende der Rampe: 500 cm

203.108.2 TIEFE der Bewegungsfläche am Ende der Rampe: 196 cm

203.000 Anmerkungen für den Gast: Von der Rampe hat man auch im sitzen einen guten Einblick in das Wolfsgehege

205 Flur zur Toilette



Flur zur Toilette

©Christian Bohr

205.101 Länge des Flurs/Weges/Ganges: 9 m

205.102 Mindestbreite des Flurs/Weges/Ganges: 118 cm

205.118 Die Breite des Weges/Flures ist nicht eingeschränkt.

205.111.1 Es sind keine Hindernisse, z.B. in den Weg ragende Gegenstände, vorhanden.

205.115 Das Ziel des Weges ist in Sichtweite.

Tür

206 Tür zum Toilettenflur



Tür zum Toilettenflur

©Christian Bohr

206.101 Ist die Tür eine Karussell- oder Rotationstür? Nein

206.103 Lichte Breite des Durchgangs: 93 cm

206.103.2 Art der Tür: Einflügel

206.104 Die Tür wird mit eigenem Kraftaufwand geöffnet.

206.105 Die Tür bzw. der Türrahmen ist nicht visuell kontrastreich zur Umgebung abgesetzt.

206.106 Sind Glastüren (Ganzglastüren) mit Sicherheitsmarkierungen in Höhe von 40–70 cm und 120–160 cm gekennzeichnet? Nicht Anwendbar

206.109.1 BREITE der kleineren Bewegungsfläche vor/hinter der Tür: 118 cm

206.109.2 TIEFE der kleineren Bewegungsfläche vor/hinter der Tür: 150 cm

206.108 Höhe der Türschwelle: 0 cm

206 Tür Eingang Restaurant



Tür Eingang
Restaurant

©Christian Bohr

206.101 Ist die Tür eine Karussell- oder Rotationstür? Nein

206.103 Lichte Breite des Durchgangs: 99 cm

206.103.2 Art der Tür: Einflügel

206.104 Die Tür wird mit eigenem Kraftaufwand geöffnet.

206.105 Die Tür bzw. der Türrahmen ist nicht visuell kontrastreich zur Umgebung abgesetzt.

206.106 Sind Glastüren (Ganzglastüren) mit Sicherheitsmarkierungen in Höhe von 40–70 cm und 120–160 cm gekennzeichnet? Nicht Anwendbar

206.109.1 BREITE der kleineren Bewegungsfläche vor/hinter der Tür: 150 cm

206.109.2 TIEFE der kleineren Bewegungsfläche vor/hinter der Tür: 150 cm

206.108 Höhe der Türschwelle: 2 cm

206.000 Anmerkungen für den Gast: Vor der Tür befindet sich eine Rampe, diese hat eine Neigung von 7% auf 60 cm.

212 Beschilderung



Beschilderung

©Christian Bohr



Beschilderung

©Christian Bohr



Beschilderung

©Christian Bohr



Beschilderung

©Christian Bohr



Beschilderung

©Christian Bohr



Beschilderung

©Christian Bohr

212.107 Die Beschilderung ist in gut lesbarer Schrift gestaltet.

212.101 Es besteht zwischen Schrift/Piktogramm und Hintergrund ein guter visueller Kontrast.

212.111 Zahlen, Buchstaben (bis zu 4 Zeichen) oder Piktogramme sind nicht taktil erfassbar (z.B. Relief- oder Prismenschrift).

212.110 Es sind Informationen vorhanden, die der Orientierung dienen und aus Wörtern bestehen.

212.110 Informationen zur Orientierung sind in Schriftform verfügbar. Informationen zur Orientierung sind in fotorealistic Darstellung oder in Form von Piktogrammen verfügbar.

100 Picknickplatz



Picknickplatz

©Christian Bohr



Picknickplatz

©Christian Bohr

100.101 Es sind zwei Picknicktische vorhanden.

Der linke Tisch ist 90 cm hoch und in einer Höhe von 73 cm sowie einer Tiefe von 30 cm unterfahrbar. Der rechte Tisch ist 80 cm hoch und in einer Höhe von 67 cm sowie einer Tiefe von 30 cm unterfahrbar.